



# Infoblad

## NIERKANKER

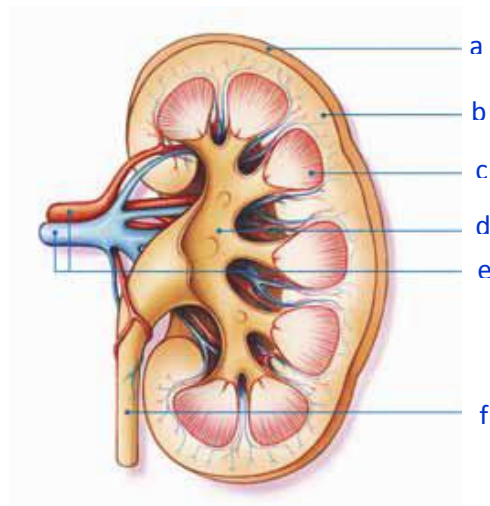
### Algemeen

#### DE NIEREN

Ons lichaam produceert afvalstoffen. Deze afvalstoffen worden via het bloed afgevoerd naar onder andere de nieren.

De nieren zijn 2 boonvormige organen. Ze liggen achter de buikholte, aan beide kanten van de wervelkolom. Ze zijn ongeveer 12 cm groot. Een urineleider verbindt een nier met de blaas.

Aan de buitenkant van een nier zit een stevig omhulsel: het nierkapsel. Daaronder liggen de nierschors en het niermerg. In het niermerg zitten ongeveer 1 miljoen kleine filttertjes: de nefronen.

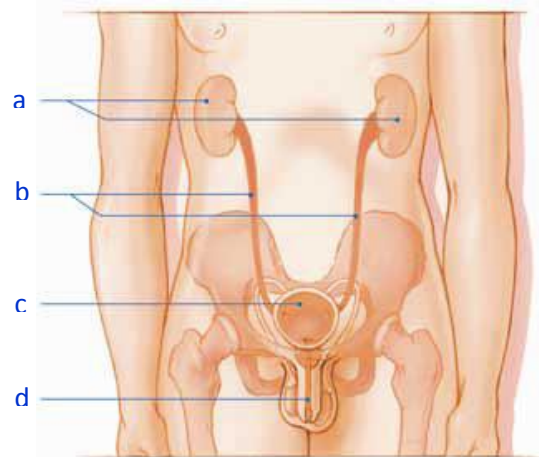


*Dwarsdoorsnede van een nier*

- a. nierkapsel
- b. nierschors
- c. niermerg en nefronen
- d. nierbekken
- e. bloedvaten
- f. urineleider

Het bloed stroomt constant door de nefronen. Zo wordt het bloed gereinigd: de afvalstoffen blijven achter in de vorm van urine. De urine komt via het nierbekken en de urineleiders in de blaas terecht. Als de blaas vol is, geeft de blaas een seintje aan de hersenen. Dit wordt gevoeld als aandrang om te plassen. Vervolgens trekt de spierwand van de blaas zich samen en ontspant de sluitspier in de bekkenbodem zich. De urine stroomt dan via de plasbuis naar buiten.

De nieren vormen samen met de urineleiders, de blaas en de plasbuis de urinewegen.



*De urinewegen*

- a. nieren
- b. urineleiders
- c. blaas
- d. plasbuis

#### NIERKANKER

De meeste nierkankerpatiënten in Nederland zijn tussen de 60 en 85 jaar. Nierkanker komt meer voor bij mannen dan bij vrouwen.

Er zijn verschillende vormen van nierkanker. 90 tot 95% van de mensen met nierkanker heeft een niercelcarcinoom. Een **niercelcarcinoom** ontstaat in de nierbuisjes. De nierbuisjes zijn onderdeel van de filttertjes in de nier. Een ander woord voor niercelcarcinoom is niercelkanker. Vroeger noemde men het een Grawitz tumor.

Kanker is **niet besmettelijk**. Ook nierkanker niet.

#### UITZAAIINGEN

Kanker kan uitzaaïen. Kankercellen kunnen zich via de **lymfe** of het **bloed** verplaatsen naar andere delen van het lichaam. Hoe groter de tumor is, hoe groter de kans op uitzaaïingen. Een ander woord voor uitzaaïingen is metastasen.



Uitzaaiingen van nierkanker komen vooral voor in de:

- longen
- lymfeklieren die dicht bij de nier in de buikholte liggen
- botten
- lever
- hersenen

**PWF**

**| Scharlooweg 52 |**

**| T: 461 1998 • 461 0108 |**

**| E: [info@spwfcuracao.org](mailto:info@spwfcuracao.org) |**